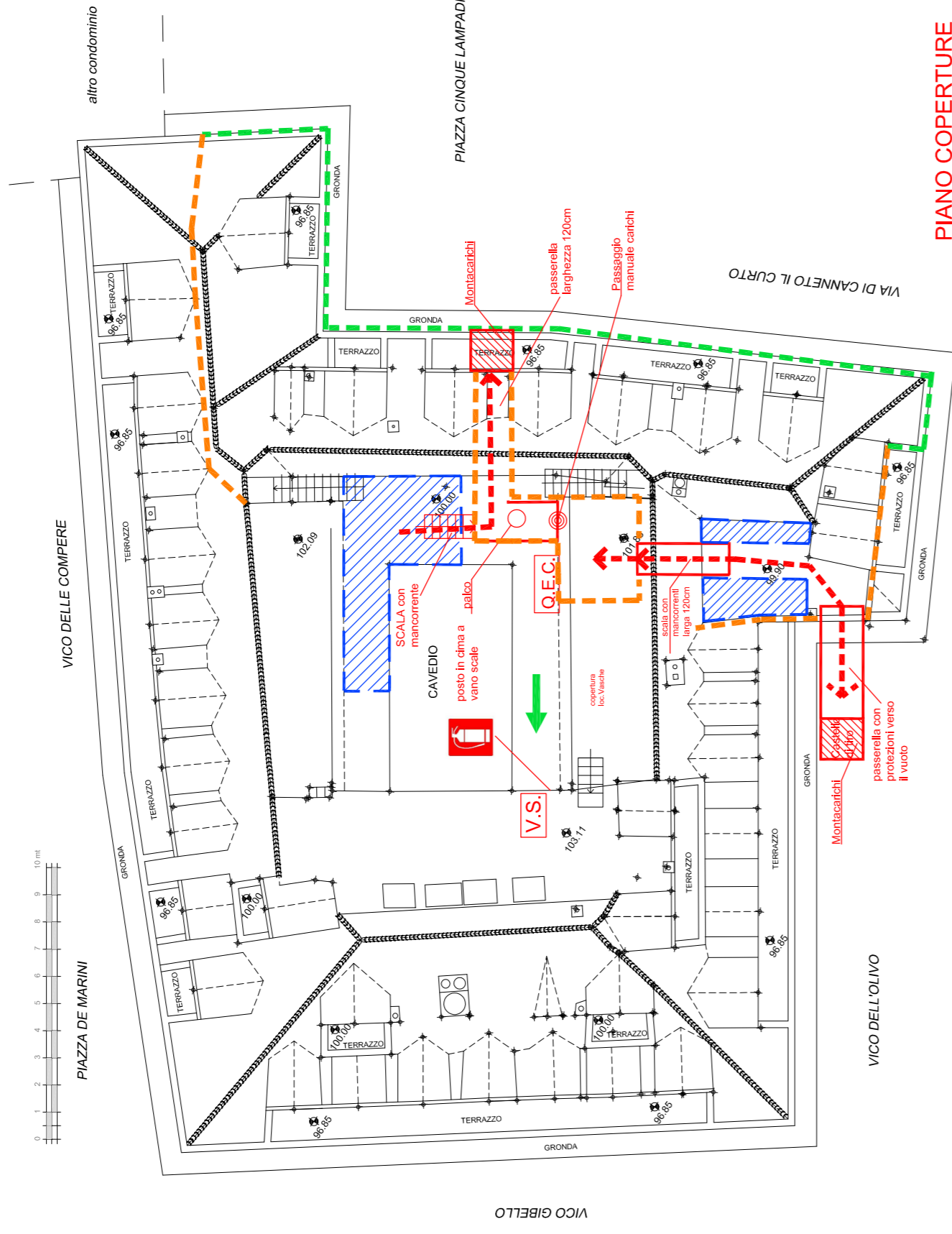
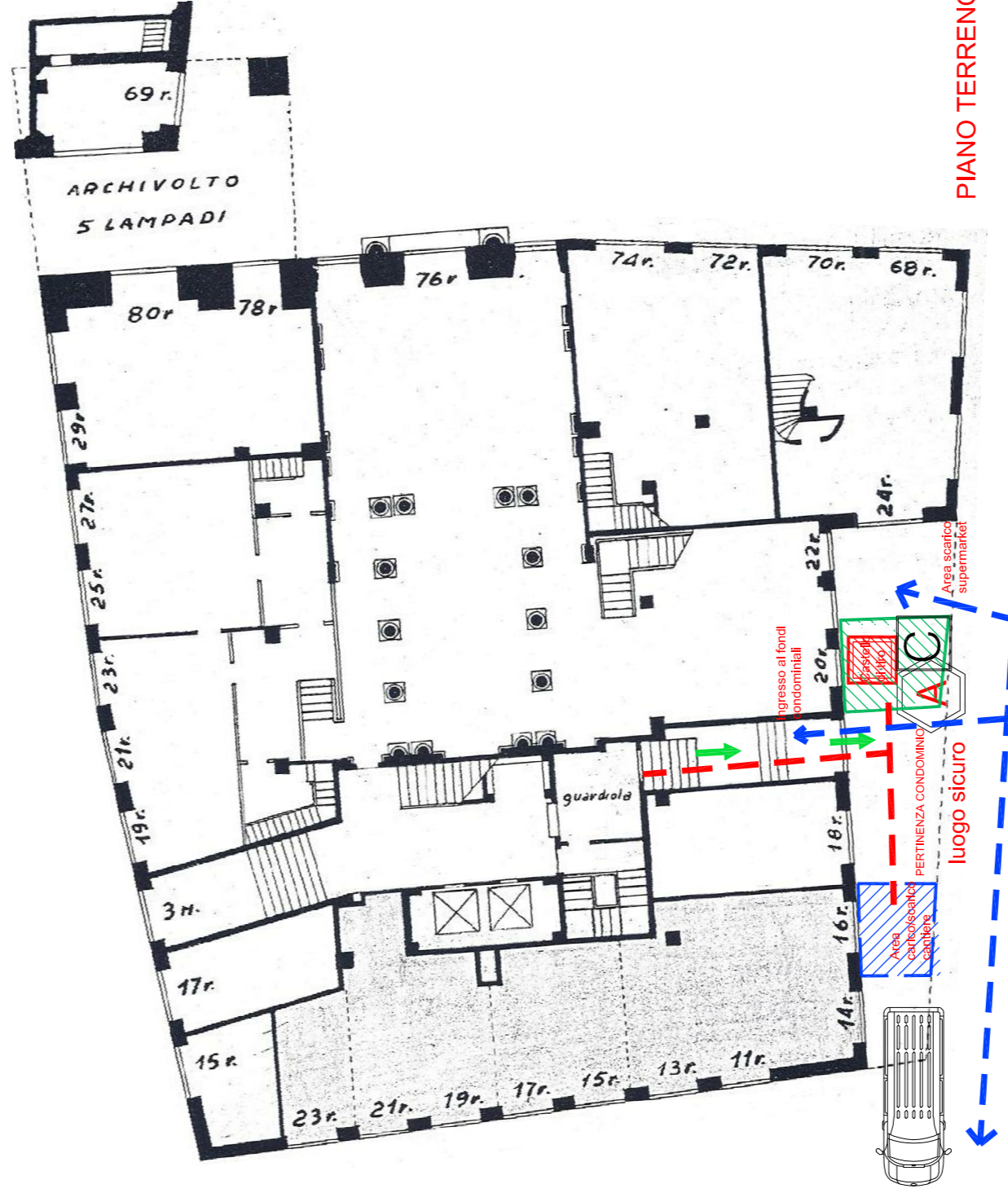


## FASE 0: CANTIERIZZAZIONE

- POSIZIONAMENTO ATTREZZATURE DI CANTIERE
- ALLESTIMENTO SPAZI DI SERVIZIO
- SMONTAGGIO LINEA VITA ESISTENTE (tratto di inombro su copertura locale vasche)
- MONTAGGIO APPRESTAMENTI E MACCHINARI PER ATTIVITA' SU TETTO (Castello di tiro, passerelle, scale, parapetti, pedane o patiti di deposito in quota, elevatori)



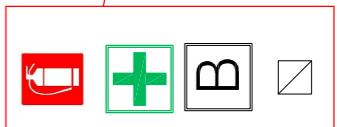
PIANO COPERTURE



PIANO TERRENO

AREA DI CANTIERE

posa in opera di rinforzi al piano interrato nell'intercapedine in corrispondenza degli appoggi dei ponteggi di cantiere

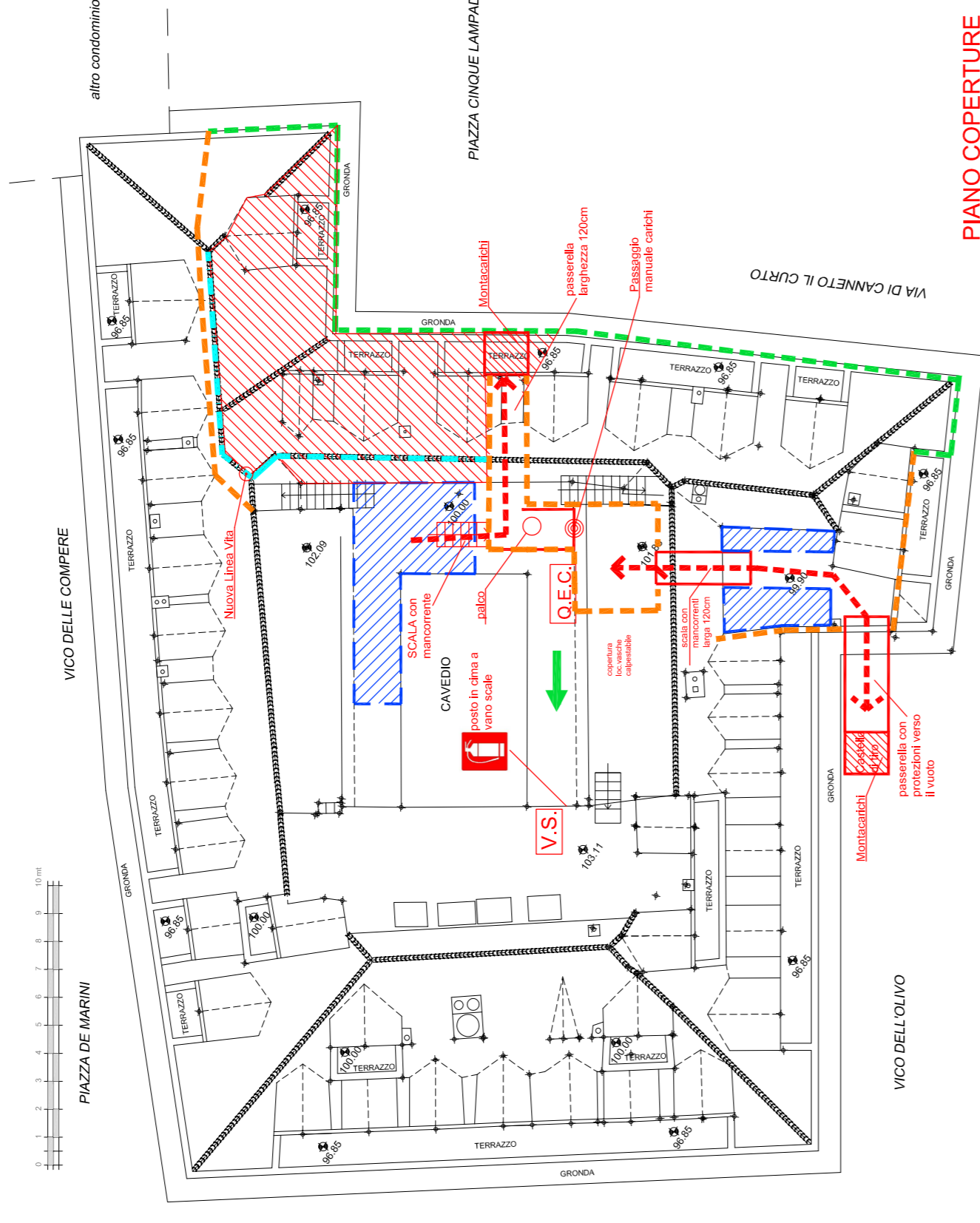


SPOGLIATOIO  
WC DI CANTIERE

PIANO INTERRATO

- **FASE 1:** ingresso per gli addetti all'area di cantiere direttamente dal vano scale; porre il cartello **B** in corrispondenza dell'ingresso al terrazzo dal vano scale

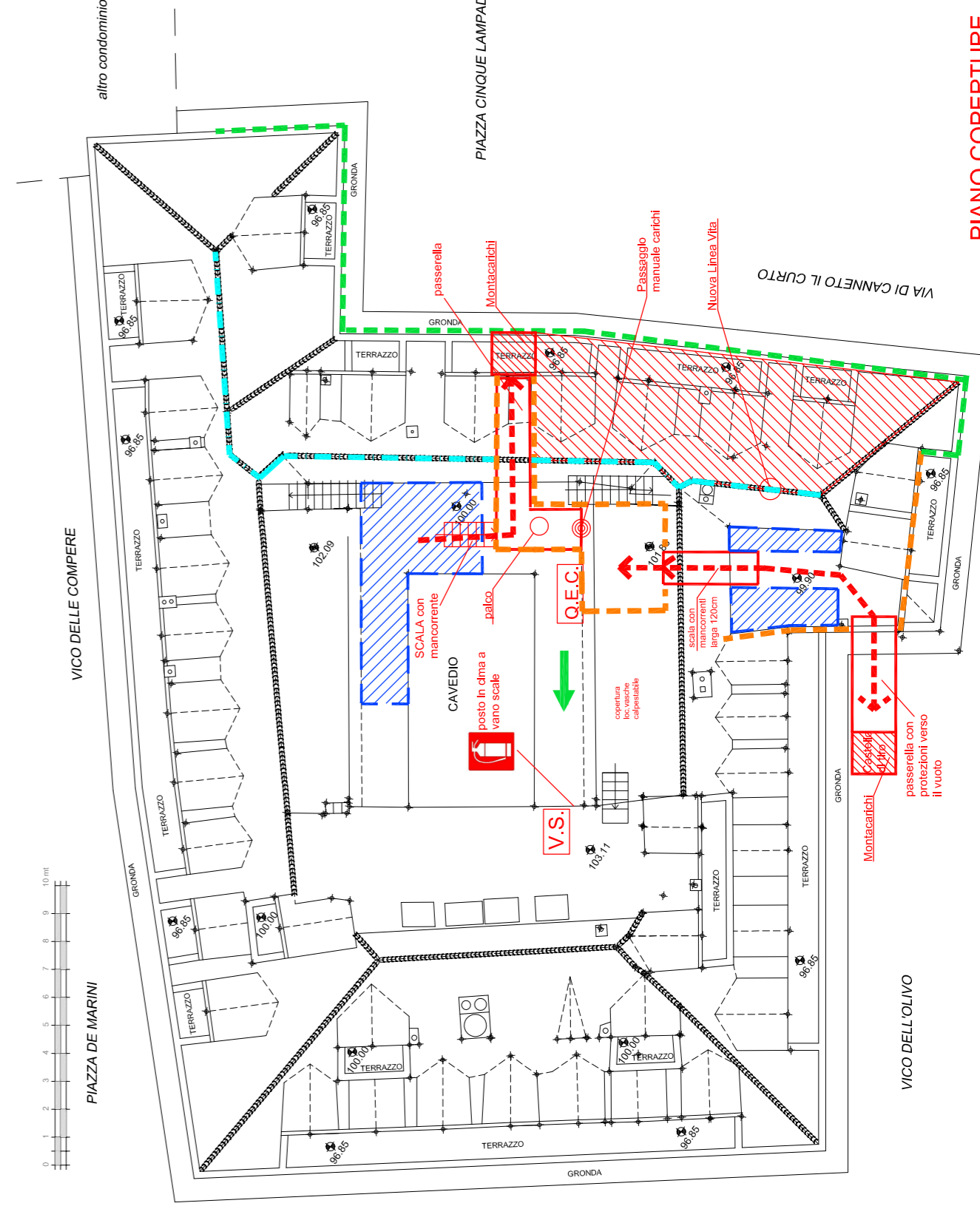
- DEMOLIZIONE TETTO ABBAINI
- RIFACIMENTO IMPERMEABILIZZAZIONE E COPERTURA IN ARDESIA con POSA ELEMENTI DEL NUOVO TRATTO DI COLMO DELLA LINEA VITA
- INTERVENTO SUI TERRAZZINI (rifacimento lastrici+intonaci+copertine balconi+integgiature)



PIANO COPERTURE

- **FASE 2:** ingresso per gli addetti all'area di cantiere direttamente dal vano scale; porre il cartello **B** in corrispondenza dell'ingresso al terrazzo dal vano scale

- DEMOLIZIONE TETTO ABBAINI
- RIFACIMENTO IMPERMEABILIZZAZIONE E COPERTURA IN ARDESIA
- INTERVENTO SUI TERRAZZINI (lastrici solari+intonaci+copertine balconi+integgiature)
- SMONTAGGIO DIVISORI VETRO E MONTAGGIO NUOVI SEPARATORI in tutti i balconi
- RIFACIMENTO CASSE CAMINI
- INCAPSULAMENTO VECCHI FUMAIOLI
- COMPLETAMENTO NUOVO TRATTO DI LINEA VITA
- FINE ATTIVITA': SMONTAGGIO APPRESTAMENTI E RICOLLEGAMENTO LINEA VITA ESISTENTE



PIANO COPERTURE

## DOTAZIONI DEL CANTIERE

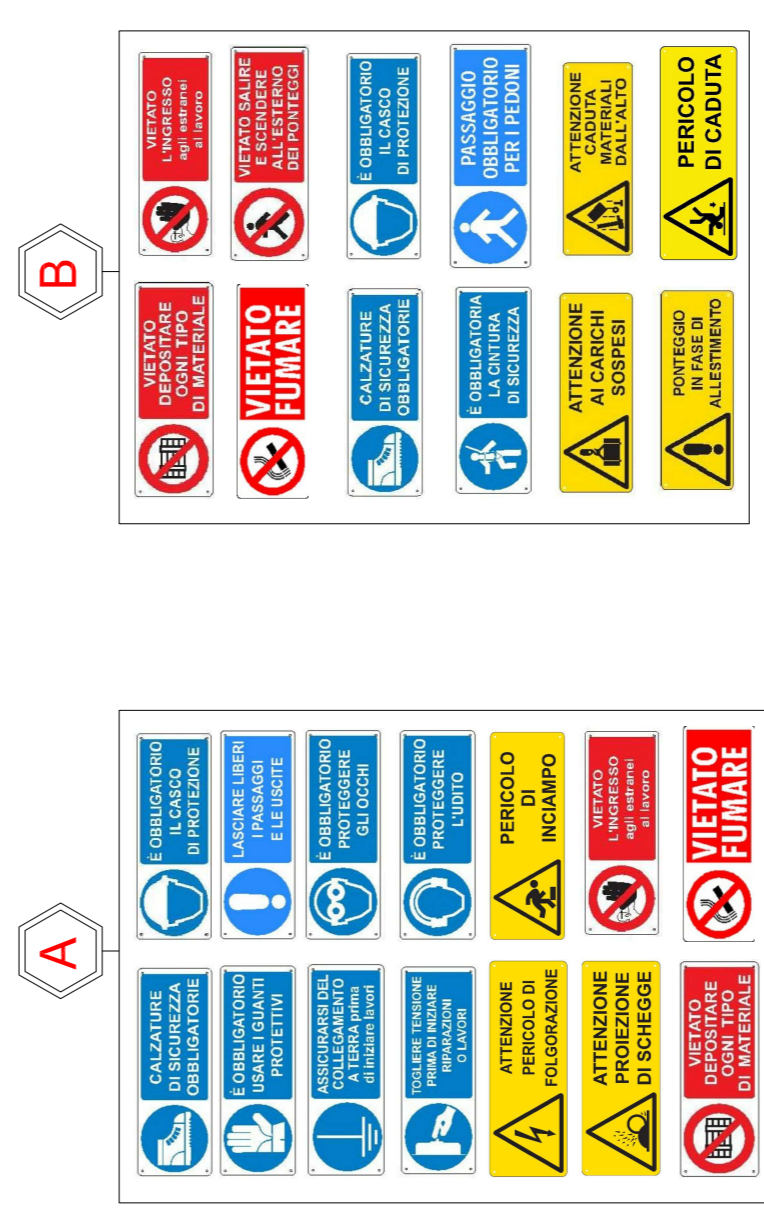
- ACCESSO DIRETTO AL VANO SCALE
- PERCORSI DI EMERGENZA DA MANTENERE SEMPRE LIBERI
- ESTINTORE
- QUADRO ELETTRICO DI CANTIERE
- CASSETTA PRONTO SOCCORSO
- DOCUMENTAZIONE DI CANTIERE, COMUNICAZIONI E NUMERI UTILI
- ARMADIETTI SPOGLIATOIO IN NUMERO ADEGUATO
- CARTELLO DI CANTIERE

## LEGENDA

- AREA DI CANTIERE
- SPOGLIATOIO
- WC DI CANTIERE
- AREA DI CARICO E SCARICO TEMPORANEO MATERIALE DI CANTIERE
- AREA OPERATIVA

- PERCORSO ADETTI AI LAVORI AL TRASPORTO MATERIALI IN USO AL CANTIERE O DI RISULTA
- PERCORSO PEDONALE PUBBLICO
- Parapetto tubi innocenti con tavola fermapiede H=100cm
- Parapetto tubi innocenti assicurato con opportuni cavaletti al muro paraneve con rete plastica di sicurezza (H=100 sopra muretto)

## DISLOCAZIONE CARTELLONISTICA



Committente: <b>Condominio di Piazza De Marini 3 - Genova</b> Piazza De marini 3, 16123 Genova	FIRMA
Oggetto dell'intervento: Condominio di Piazza De Marini 3 • LAVORI DI MANUTENZIONE CONSERVATIVA DI PORZIONE DELLA COPERTURA DI FALDE IN ABBADINI DI ARDESIA E DELLA PAVIMENTAZIONE DI TERRAZZINI; • POSA IN OPERA DI NUOVA TRATTA DI LINEA VITA	COMUNE DI GENOVA
PIANO DI SICUREZZA E DI COORDINAMENTO (D.Lgs. 81/08 coordinato con D.Lgs. 03/08/2009 n° 106 art.100) CANT. STRUTTURA E ORGANIZZAZIONE DEL CANTIERE	SCALA edita da DATA Ottobre 2019
VALERIO TUNESI STUDIO DI ARCHITETTURA	N° TAV. FILE CANT De Marini_CantDwg
P.zza De Marini 3/14 - 16123 Genova Cod. Fiscale: TNS VLR 64422 F205 8 info@tunesistudio.eu - www.tunesistudio.eu	FIRMA e TIMBRO